

CSOPORT
GRUPPE
GROUP
ΓΡΥΠΠΑ

05.02

KIEGYENLÍTŐMŰ I.
AUSGLEICHGETRIEBE I.
DIFFERENTIAL I.

RÉSZLET
DETAIL
DETAIL
Υ3Ε7

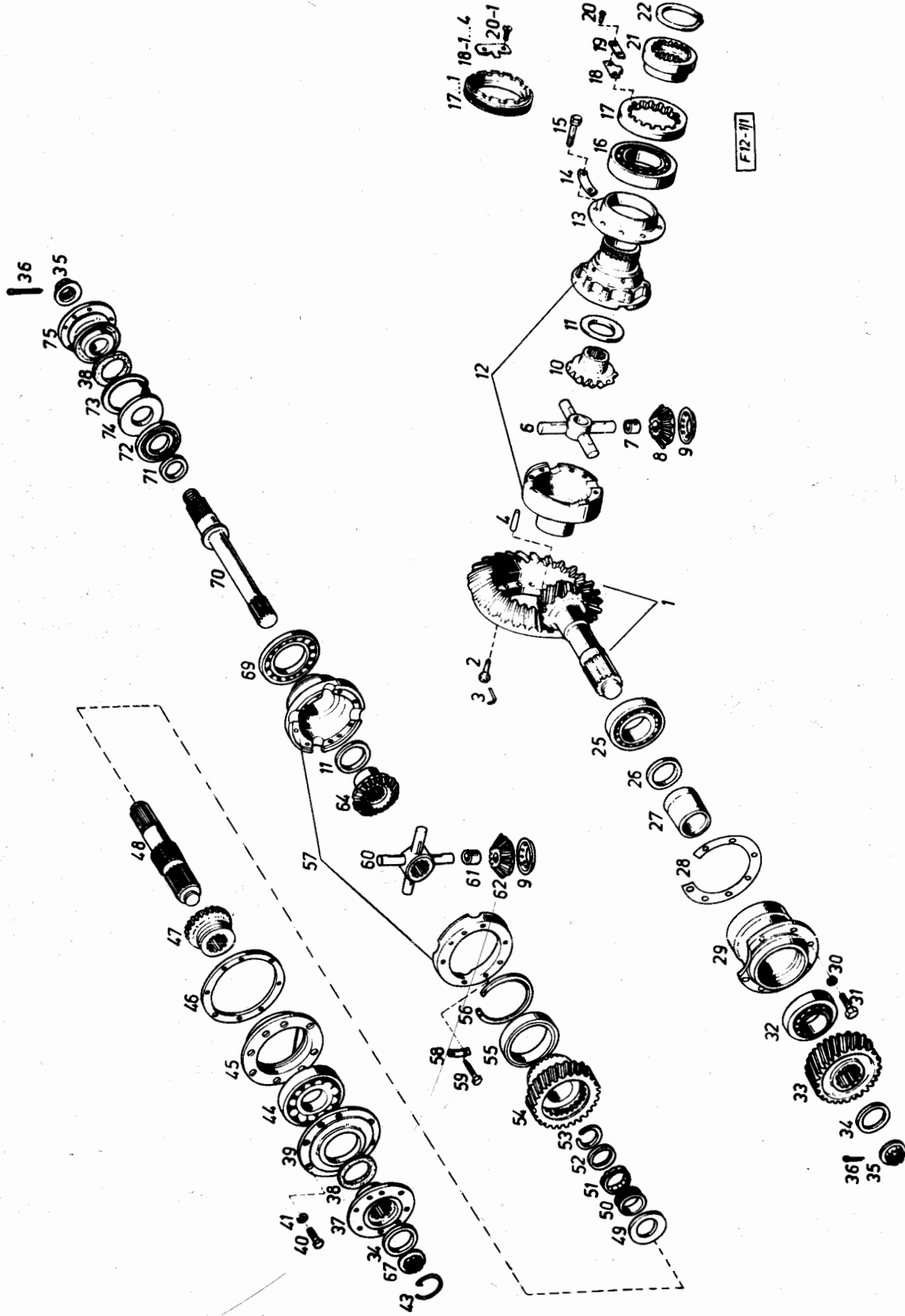
04

CSOPOORT
GRUPPE
GROUP
ГРУППА

05.02

RÉSZLET
DETAIL
DETAIL
УБЕЛ

04



RÉSZLET DETAIL DETAIL УЗЕЛ		04		KIEGYENLÍTŐMŰ I. AUSGLEICHGETRIEBE I. DIFFERENTIAL I.		CSOPORT GRUPPE GROUP ГРУППА		05.02	
ÁBRA BILD FIG. ФИГ.	ALKATRÉS ZS. ERSATZTEIL NR. PART NUMBER № ДЕТАЛИ	MEGNEVEZÉS BENENNUNG DESCRIPTION НАИМЕНОВАНИЕ	ÖSSZ. ALLE ALL ОБЩЕЕ	VALTOZATOK VARIANTEN			VARIANTS ВАРИАНТЫ		JEL. NOT. NOTE ЗАМ.
				1	2	3	4	5	
1	K2-836.00-3397-020	Kúpkerékpár komplett a 2, 3, /4-1/, 35, 36 tételekkel Kegelradpaar kompl. mit den Posten Nr. 2, 3, /4-1/, 35, 36 Crownwheel and bevel pinion, compl. with items 2, 3 /4-1/, 35, 36		1					
1	K-836.03-3397-020	Kúpkerékpár komplett a 2, 3, /4-1/, 35, 36 tételekkel Kegelradpaar kompl. mit den Posten Nr. 2, 3, /4-1/, 35, 36 Crownwheel and bevel pinion, compl. with items 2, 3, /4-1/, 35, 36			1				
1	K-836.05-3397-020	Kúpkerékpár komplett a 2, 3, /4-1/, 35, 36 tételekkel Kegelradpaar kompl. mit den Posten Nr. 2, 3, /4-1/, 35, 36 Crownwheel and bevel pinion, compl. with items 2, 3, /4-1/, 35, 36				1			
1	K-836.07-3397-020	Kúpkerékpár komplett a 2, 3, /4-1/, 35, 36 tételekkel Kegelradpaar kompl. mit den Posten Nr. 2, 3, /4-1/, 35, 36 Crownwheel and bevel pinion, compl. with 2, 3, /4-1/, 35, 36					1		1
1	K-836.08-3397-020	Kúpkerékpár komplett a 2, 3, /4-1/, 35, 36 tételekkel Kegelradpaar kompl. mit den Posten Nr. 2, 3, /4-1/, 35, 36 Crownwheel and bevel pinion, compl. with 2, 3, /4-1/, 35, 36						1	
2	831.02-3311-176	Hatlapfejű csavar Sechskantschraube Hexagon screw	12						
3	1,4 MSZ 4377	Kötözőhuzal Bindedraht Binding wire	x						
AZONOS TÉT. GLEICHTEILE IDENTICAL IDENTIC PARTS									
VALTOZATOK VARIANTEN VARIANTS ВАРИАНТЫ	1	K2-836.00; K-836.06							
	2	K-836.03, -04							
	3	K-836.05							
	4	K-836.07							
	5	K-836.08							
	6	K-836.09							

RÉSZLET DETAIL DETAIL УЗЕЛ		04			KIEGYENLÍTŐ I. AUSGLEICHGETRIEBE I. DIFFERENTIAL I.			CSOPORT GRUPPE GROUP ГРУППА			05.02		
ÁBRA BILD FIG. ФИГ.	ALKATRÉSZ SZ. ERSATZTEIL NR. PART NUMBER № ДЕТАЛИ	MEGNEVEZÉS BENENNUNG DESCRIPTION НАИМЕНОВАНИЕ	ÖSSZ. ALLE ALL ОБЩЕЕ	VÁLTOZATOK VARIANTEN			VARIÁNTS ВАРИАНТЫ			JEL NOT. NOTE ЗАМ.			
				1	2	3	4	5	6				
4	831.02-3311-094	Illesztőszeg Passtift Dowel pin	2										
4-1	831.02-3397-068	Illesztőszeg Passtift Dowel pin	2										
5													
6	831.02-3311-126	Kereszttengely Kreuzwelle Cross shaft (Differential shaft)	1										
7	831.02-3397-029	Persely a kis kiegyenlítő kúpkerekhez Buchse zum kleinen Ausgleichkegelrad Bush to differential pinion	4										
8	831.02-3311-121	Kis kiegyenlítő kúpkerek a 7. tétellel, szerelt Kleines Ausgleichkegelrad kompl. mit dem Posten Nr. 7. Differential pinion assy, with item 7.	4										
9	831.02-3311-146	Közbetétlemez a kis kiegyenlítő kúpkerekhez Zwischenblech zum kleinen Ausgleichkegelrad Spacer for differential pinion	8										
10	831.02-3311-112	Nagy kiegyenlítő kúpkerek Grosses Ausgleichkegelrad Differential wheel	2										
11	831.02-3311-113	Közbetéttárcsa 4,9 mm Zwischenscheibe 4,9 mm Spacer 4,9 mm	x										
11-1	831.02-3311-114	Közbetéttárcsa 5,0 mm Zwischenscheibe 5,0 mm Spacer 5,0 mm	x										
AZONOS TÉT. GLEICHTEILE IDENTICAL IDENTIFIKATION PARTS ДЕТАЛИ													
VÁLTOZATOK VARIANTEN ВАРИАНТЫ	1	K2-836.00; K-836.06											
	2	K-836.03, -04											
	3	K-836.05											
	4	K-836.07											
	5	K-836.08											
	6	K-836.09											

RÉSZLET DETAIL DETAIL УЗЕЛ		04		KIEGYENLÍTŐMŰ I. AUSGLEICHGETRIEBE I. DIFFERENTIAL I.		CSOPORT GRUPPE GROUP ГРУППА		05.02		
ÁBRA BILD FIG. ФИГ.	ALKATRÉSZ SZ. ERSATZTEIL NR. PART NUMBER № ДЕТАЛИ	MEGNEVEZÉS BENENNUNG DESCRIPTION НАИМЕНОВАНИЕ	ÖSSZ. ALLE ALL ОБЩЕЕ	VÁLTOZATOK VARIANTEN						JEL NOT. NOTE ЗНАМ.
				1	2	3	4	5	6	
11-2	831.02-3311-115	Közbetéttárcsa 5,1 mm Zwischenscheibe 5,1 mm Spacer 5,1 mm	x							
11-3	831.02-3311-116	Közbetéttárcsa 5,2 mm Zwischenscheibe 5,2 mm Spacer 5,2 mm	x							
11-4	831.02-3311-117	Közbetéttárcsa 5,3 mm Zwischenscheibe 5,3 mm Spacer 5,3 mm	x							
-	831.02-3397-080	Kiegyenlítóműház komplett. Áll: 6, 8-12 tételekből Ausgleichgehäuse kompl., bestehend aus den Posten Nr. 6, 8-12 Differential housing, compl. consists of items 6, 8-12	1							
12	831.02-3397-070	Kiegyenlítóműház-felek a 13, 14, 15 té- telekkel szerelt Ausgleichgehäusehälften kompl. mit den Posten Nr. 13, 14, 15 Differential housing halves, assembled with items 13, 14, 15	1							
13	831.02-3311-109	Terelőlemez Leitblech Baffle plate	1							
14	831.02-3311-108	Biztosítólemez Sicherungsblech Tab washer	4							
15	831.02-3311-107	Összefogó csavar Verbindungsschraube Clamping screw	8							
16	30219 MSZ 7302	Kúpgörgős csapágó /95x170x34,5/ Kegelrollenlager /95x170x34,5/ Bevel roller bearing /95x170x34,5/	2							
AZONOS TÉT, GLEICHTEILE IDENTICAL PARTS ИДЕНТИЧНЫЕ ДЕТАЛИ										
VÁLTOZATOK VARIANTEN VARIANTS ВАРИАНТЫ	1	K2-836.00; K-836.06								
	2	K-836.03, -04								
	3	K-836.05								
	4	K-836.07								
	5	K-836.08								
	6	K-836.09								

RÉSZLET DETAIL DETAIL УЗЕЛ		04		KIEGYENLÍTŐMŰ I. AUSGLEICHGETRIEBE I. DIFFERENTIAL I.		CSOPORT GRUPPE GROUP ГРУППА		05.02		
ÁBRA BILO FIG. ФИГ.	ALKATRÉSZ SZ. ERSATZTEIL NR. PART NUMBER № ДЕТАЛИ	MEGNEVEZÉS BENENNUNG DESCRIPTION НАИМЕНОВАНИЕ	ÖSSZ. ALLE ALL ОБЩЕЕ	VÁLTOZATOK VARIANTEN ВАРИАНТЫ						JEL NOT. NOTE ЗНАМ.
				1	2	3	4	5	6	
17	831.02-3311-132	Körmös anya M 175x1,5 Klauenmutter M 175x1,5 Claw nut M 175x1,5	2							2
17-1	831.02-3311-136	Körmös anya M 172x1,5 Klauenmutter M 172x1,5 Claw nut M 172x1,5	2							5
18	831.02-3311-133	Biztosítólemez Sicherungsblech Tab washer	2							2
18-1	018.34-3311-123	Biztosítólemez Sicherungsblech Tab washer	x							6
18-2	018.34-3311-126	Biztosítólemez Sicherungsblech Tab washer	x							6
18-3	018.34-3311-128	Biztosítólemez Sicherungsblech Tab washer	x							6
18-4	018.34-3311-128	Biztosítólemez Sicherungsblech Tab washer	x							6
19	831.02-3311-135	Biztosítólemez Sicherungsblech Tab washer	2							2
20	M8x15 MSZ 2463-10.9	Hatlapfejű tövigmenetes csavar Sechskantschraube mit Vollgewinde Hexagon screw	4							2
20-1	M8x15 MSZ 2432-4.6	Süllyesztettfejű tövigmenetes csavar Senkopschraube mit Vollgewinde Full-threaded countersunk screw	4							5
21	831.02-3311-138	Kapcsolókerék a differenciálzárhoz Shaltrad zur Ausgleichsperre Shifting hub to differential lock	1							
AZONOS TÉT. GLEICH-TEILE IDENTICAL IDENTICHNE PARTS ДЕТАЛИ										
VÁLTOZATOK VARIANTEN ВАРИАНТЫ	1	K2-836.00; K-836.06								
	2	K-836.03, -04								
	3	K-836.05								
	4	K-836.07								
	5	K-836.08								
	6	K-836.09								

RÉSZLET DETAIL DETAIL УЗЕЛ		04			KIEGYENLÍTŐ I. AUSGLEICHGETRIEBE I. DIFFERENTIAL I.			CSOPORT GRUPPE GROUP ГРУППА			05.02		
ÁBRA BILÓ FIG. ФИГ.	ALKATRÉSZ SZ. ERSATZTEIL NR. PART NUMBER № ДЕТАЛИ	MEGNEVEZÉS BENENNUNG DESCRIPTION НАИМЕНОВАНИЕ	ÖSSZ. ALLE ALL ОБЩЕЕ	VÁLTOZATOK VARIANTEN			VARIANTS ВАРИАНТЫ			JEL NOT. NOTE ЗНАМ.			
				1	2	3	4	5	6				
22	95 MSZ 232	Rögzítőgyűrű tengelyhez Sprengring zur Welle Circlip to shaft	1										
23													
24													
25	32315 MSZ 7323	Kúpörgős csapágy /75x160x58/ Kegelrollenlager /75x160x58/ Bevel roller bearing /75x160x58/	1										
26	831.02-3311-051	Közbetéttárca 2,05 mm Zwischenscheibe 2,05 mm Spacer 2,05 mm	x										
26-1	831.02-3311-052	Közbetéttárca 2,0 mm Zwischenscheibe 2,0 mm Spacer 2,0 mm	x										
26-2	831.02-3311-053	Közbetéttárca 1,0 mm Zwischenscheibe 1,0 mm Spacer 1,0 mm	x										
26-3	831.02-3311-054	Közbetéttárca 0,5 mm Zwischenscheibe 0,5 mm Spacer 0,5 mm	x										
26-4	831.02-3311-055	Közbetéttárca 0,3 mm Zwischenscheibe Spacer	x										
26-5	831.02-3311-056	Közbetéttárca 0,2 mm Zwischenscheibe 0,2 mm Spacer 0,2 mm	x										
27	K2-836.00-3311- -117	Távtartóhüvely Abstandshülse Distance sleeve	1										
28	K2-836.00-3311- -125	Állítólemez 2,05 mm Stellblech 2,05 mm Shim 2,05 mm	x										
AZONOS TÉT. GLEICHTEILE IDENTICAL IDENTICHE PARTS ДЕТАЛИ													
VÁLTOZATOK VARIANTEN VARIANTS ВАРИАНТЫ	1	K2-836.00; K-836.06											
	2	K-836.03, -04											
	3	K-836.05											
	4	K-836.07											
	5	K-836.08											
	6	K-836.09											

RÉSZLET DETAIL DETAIL УЗЕЛ		KIEGYENLÍTŐMŰ I. AUSGLEICHGETRIEBE I. DIFFERENTIAL I.			CSOPORT GRUPPE GROUP ГРУППА		04						05.02					
ÁBRA BILD FIG. ФИГ.	ALKATRÉSZ SZ. ERSATZTEIL NR. PART NUMBER № ДЕТАЛИ	MÉGNEVEZÉS BENENNUNG DESCRIPTION НАИМЕНОВАНИЕ		ÖSSZ. ALLE ALL ОБЩЕЕ	VÁLTOZATOK VARIANTEN			VARIANTS ВАРИАНТЫ			JEL- NOT. NOTE ЗНАМ.							
					1	2	3	4	5	6								
28-1	K2-836.00-3311- -126	Állítólemez Stellblech Shim	2,0 mm 2,0 mm 2,0 mm	x														
28-2	K2-836.00-3311- -127	Állítólemez Stellblech Shim	1,0 mm 1,0 mm 1,0 mm	x														
28-3	K2-836.00-3311- -128	Állítólemez Stellblech Shim	0,5 mm 0,5 mm 0,5 mm	x														
28-4	K2-836.00-3311 -131	Állítólemez Stellblech Shim	0,3 mm 0,3 mm 0,3 mm	x														
28-5	K2-836.00-3311- -132	Állítólemez Stellblech Shim	0,2 mm 0,2 mm 0,2 mm	x														
29	K2-836.00-3311- -118	Csapághüvely Lagerhülse Bearing retainer		1														
30	M14 MSZ 2210- -50S	Rugós alátét Federring Spring washer		10														
31	M14x1,5x40 MVG SZ 589-10,9	Peremes csavar Bundschrabe Flanged screw		10														
32	32313 MSZ 7323	Kúpgörgős csapágy /65x140x51/ Kegelrollenlager /65x140x51/ Bevel roller bearing /65x140x51/		1														
33	K2-836.00-3311- -123	Hajtott fogaskerék Angetriebenes Zahnrad Driven gear			1		1	1	1	1								
33	K-836.03-3311- -123	Hajtott fogaskerék Angetriebenes Zahnrad Driven gear				1												
AZONOS TÉT, GLEICH-TEILE IDENTICAL PARTS ИДЕНТИЧНЫЕ ДЕТАЛИ																		
VÁLTOZATOK VARIANTEN VARIANTS ВАРИАНТЫ	1	K2-836.00; K-836.06																
	2	K-836.03, -04																
	3	K-836.06																
	4	K-836.07																
	5	K-836.08																
	6	K-836.09																

RÉSZLET DETAIL DETAIL УЗЕЛ		04		KIEGYENLÍTŐMŰ I. AUSGLEICHGETRIEBE I. DIFFERENTIAL I.		CSOPORT GRUPPE GROUP ГРУППА		05.02		
ÁBRA BILO FIG. ФИГ.	ALKATRÉSZ SZ. ERSÄTZTEIL NR. PART NUMBER № ДЕТАЛИ	MÉGNEVEZÉS BENENNUNG DESCRIPTION НАИМЕНОВАНИЕ	ÖSSZ. ALLE ALL ОБЩЕЕ	VÁLTOZATOK VARIANTEN			VARIANTS ВАРИАНТЫ			JEL NOT. NOTE ЗНАМ.
				1	2	3	4	5	6	
34	K2-836.00-3311-112	Alátét Unterlegscheibe Washer	2							
35	018.01-3311-068	Peremes koronás anya Kronenmutter mit Flansch Castle flanged nut		3	2	2	3	3	3	
36	6,3x60 MSZ 2224	Sasszeg Splint Cotter pin		3	2	2	3	3	3	
37	K2-836.00-3311-261	Kapcsolóagy Schalt-nabe Shifting hub		1				1	1	
37	K-836.03-3311-261	Kapcsolóagy Schalt-nabe Shifting hub			1	1				3
37	K-836.03-3311-263	Kapcsolóagy Schalt-nabe Shifting hub			1	1				4
37	K-836.07-3311-261	Kapcsolóagy Schalt-nabe Shifting hub					1			
38	018.01-3311-065	Tömítőgyűrű Dichtring Seal ring	2							
										/ø83xø110x12/ /ø83xø110x12/ /ø83xø110x12/
39	K2-836.00-3311-076	Fedél Deckel Lid	1							
40	M10x40 MVG SZ 598-10.9	Hatlapfejű csavar Sechskantschraube Hexagon screw	8							
41	M10 MSZ 2210-50S	Rugós alátét Federring Spring washer	8							
AZONOS TÉT. GLEICHTEILE IDENTICAL IDENTICHNYE PARTS ДЕТАЛИ										
VÁLTOZATOK VARIANTEN VARIANTS ВАРИАНТЫ	1	K2-836.00; K-836.06								
	2	K-836.03, -04								
	3	K-836.05								
	4	K-836.07								
	5	K-836.08								
	6	K-836.09								

RÉSZLET DETAIL ДЕТАЛЬ		KIEGYENLÍTŐMŰ I. AUSGLEICHGETRIEBE I. DIFFERENTIAL I.			CSOPORT GRUPPE GROUP ГРУППА		04		05.02	
ÁBRA BILD FIG. ФИГ.	ALKATRÉSZ SZ. ERSATZTEIL NR. PART NUMBER № ДЕТАЛИ	MEGNEVEZÉS BENENNUNG DESCRIPTION НАИМЕНОВАНИЕ	ÖSSZ. ALLE ALL ОБЩЕЕ	VALTOZATOK VARIANTEN			VARIANTS ВАРИАНТЫ		JEL NOT. NOTE ЗНАМ.	
				1	2	3	4	5		6
42										
43	K-836.03-3311- -265	Rugós gyűrű Feder-Sicherungsring Circlip			1	1				
44	6413 MSZ 7604	Mélyhornyu golyóscsapágó /65x160x37/ Hochschulter-Kugellager /65x160x37/ Deep-groove ball bearing /65x160x37/	1							
45	K2-836.00-3311- -074	Tok Kapsel Case	1							
46	K2-836.00-3311- -036	Állítólemez 1,0 mm Stellblech 1,0 mm Shim 1,0 mm	x							
46-1	K2-836.00-3311- -037	Állítólemez 0,5 mm Stellblech 0,5 mm Shim 0,5 mm	x							
46-2	K2-836.00-3311- -038	Állítólemez 0,3 mm Stellblech 0,3 mm Shim 0,3 mm	x							
46-3	K2-836.00-3311- -039	Állítólemez 0,2 mm Stellblech 0,2 mm Shim 0,2 mm	x							
47	K2-836.00-3311- -025	Kapcsolóagy Shaltnabe Shifting hub	1							
48	K2-836.00-3311- -024	Behajtó tengely Antriebswelle Driving shaft	1							
49	K2-836.00-3311- -034	Közbetéttárcsa 5,7 mm Zwischenscheibe 5,7 mm Spacer 5,7 mm	1							
AZONOS TÉT. GLEICHTEILE IDENTICAL PARTS ИДЕНТИЧНЫЕ ДЕТАЛИ										
VALTOZATOK VARIANTEN VARIANTS ВАРИАНТЫ	1	K2-836.00; K-836.06								
	2	K-836.03, -04								
	3	K-836.05								
	4	K-836.07								
	5	K-836.08								
	6	K-836.09								

RÉSZLET DETAIL DETAIL УЗЕЛ		04			KIEGYENLITŐMŰ I. AUSGLEICHGETRIEBE I. DIFFERENTIAL I.			CSOPORT GRUPPE GROUP ГРУППА			05.02		
ÁBRA BILD FIG. ФИГ.	ALKATRÉS Z SZ. ERSATZTEIL NR. PART NUMBER № ДЕТАЛИ	MEGNEVEZÉS BENENNUNG DESCRIPTION НАИМЕНОВАНИЕ	ÖSSZ. ALLE ALL ОБЩЕЕ	VÁLTOZATOK VARIANTEN			VARIANTS ВАРИАНТЫ			JEL NOT. ЗНАМ.			
				1	2	3	4	5	6				
50	K2-836.00-3311-045	Távtartóhüvely Abstandhülse Distance sleeve	1										
51	K60x68x25 /INA/	Tűgörgős csapágó Nadelrollenlager Needle roller bearing	2										
52	K2-836.00-3311-043	Közbetétgyűrű Zwischenring Spacer	1										
53	WR.60 /INA/	Rögзитőgyűrű tengelyhez Sprengring zur Welle Circlip to shaft	1										
54	K2-836.00-3311-049	Hajtó fogaskerék Antriebszahnrad Driving pinion		1		1	1	1	1				
54	K-836.03-3311-049	Hajtó fogaskerék Antriebszahnrad Driving pinion			1								
55	INA RNA 4824	Tűgörgős csapágó /130x150x30/ Nadelrollenlager /130x150x30/ Needle roller bearing /130x150x30/	1										
56	INA BR 150	Rögзитőgyűrű furathoz Sprengring zur Bohrung Circlip to hole	1										
-	K2-836.00-3311-050	Kiegyenlitőmű szerelt. Áll: 9, 11, 57-60, 62, 64 tételekből Ausgleichgetriebe kompl. Bestehend aus den Posten 9, 11, 57-60, 62, 64 Differential assy. Consists of items 9, 11, 57-60, 62, 64	1										
AZONOS TÉT. GLEICHTEILE IDENTICAL PARTS ИДЕНТИЧНЫЕ ДЕТАЛИ													
VÁLTOZATOK VARIANTEN ВАРИАНТЫ	1	K2-836.00; K-836.06											
	2	K-836.03, -04											
	3	K-836.05											
	4	K-836.07											
	5	K-836.08											
	6	K-836.09											

RÉSZLET DETAIL DETAIL УЗЕЛ		04		KIEGYENLÍTŐ I. AUSGLEICHGETRIEBE I. DIFFERENTIAL I.		CSOPORT GRUPPE GROUP ГРУППА		05.02	
ÁBRA BILD FIG. ФИГ.	ALKATRÉS SZ. ERSATZTEIL NR. PART NUMBER № ДЕТАЛИ	MEGNEVEZÉS BENENNUNG DESCRIPTION НАИМЕНОВАНИЕ	ÖSSZ. ALLE ALL ОБЩЕЕ	VÁLTOZATOK VARIANTEN			VARIÁNTS ВАРИАНТЫ		JEL NOT. ЗНАМ.
				1	2	3	4	5	
57	K2-836.00-3311- -053	Kiegyenlítőműház-felek az 59 tétellel szerelve Ausgleichgehäusehälften montiert mit dem Posten 59 Differential housing halves assd. with item 59	1						
58	K2-836.00-3311- -072	Biztosító lemez Sicherungsblech Tab washer	4						
59	M10x50 MVG SZ 598-10.9	Hatlapfejű csavar Sechskantschraube Hexagon screw	8						
60	K2-836.00-3311- -052	Kereszt tengely Kreuzwelle Cross shaft (Differential shaft)	1						
61	K2-836.00-3311- -059	Persely a kis kiegyenlítő kúpkerekhez Buchse zum kleinen Ausgleichkegelrad Bush to the differential pinion	4						
62	K2-836.00-3311- -057	Kis kiegyenlítő kúpkerek a 61. tétellel szerelt Kleines Ausgleichkegelrad montiert mit dem Posten 61 Differential pinion assy. with item 61	4						
63									
64	K2-836.00-3311- -064	Nagy kiegyenlítő kúpkerek Grosses Ausgleichkegelrad Differential wheel	1						
65									
66									
67	K-836.03-3311- -264	Peremes koronás anya Kronenmutter Castle flanged nut		1	1				
AZONOS TÉT. GLEICHTEILE IDENTICAL IDENTИЧНЫЕ PARTS ДЕТАЛИ									
VÁLTOZATOK VARIANTEN ВАРИАНТЫ	1	K2-836.00; K-836.06							
	2	K-836.03, -04							
	3	K-836.05							
	4	K-836.07							
	5	K-836.08							
	6	K-836.09							

RÉSZLET DETAIL DETAIL УЗЕЛ		04		KIEGYENLÍTŐMŰ I. AUSGLEICHGETRIEBE I. DIFFERENTIAL I.		CSOPORT GRUPPE GROUP ГРУППА		05.02	
ÁBRA BILD FIG. ФИГ.	ALKATRÉSZ SZ. ERSATZTEIL NR. PART NUMBER № ДЕТАЛИ	MÉGNEVEZÉS BENENNUNG DESCRIPTION НАИМЕНОВАНИЕ	ÖSSZ. ALLE ALL ОБЩЕЕ	VÁLTOZATOK VARIANTEN			VARIANTS ВАРИАНТЫ		JEL NOT. NOTE ЗАМ.
				1	2	3	4	5	
68									
69	6218 MSZ 7602	Mélyhornyú golyóscsapágy /90x160x30/ Hochschulter-Kugellager /90x160x30/ Deep groove ball bearing /90x160x30/	1						
70	K2-836,00-3311- -252	Áthajtó tengely Durchtriebswelle Drive-through shaft	1						
71	K2-836,00-3311- -257	Távtartócső Abstandsrohr Spacer pipe	1						
72	6212 MSZ 7602	Mélyhornyú golyóscsapágy /Ø60x110x22/ Hochschulter-Kugellager /Ø60x110x22/ Deep-groove ball bearing /Ø60x110x22/	1						
73	110 MSZ 231	Rögzitőgyűrű furathoz Sprengring zur Bohrung Circlip to hole	1						
74	K2-836,00-3311- -255	Távtartó gyűrű Abstandering Distance ring	1						
75	K2-836,00-3311- -081	Kapcsolóagy Schaltnabe Shifting hub	1						
AZONOS TÉT. GLEICHTEILE IDENTICAL IDENTИЧНЫЕ PARTS ДЕТАЛИ									
VÁLTOZATOK VARIANTEN VARIANTS ВАРИАНТЫ	1	K2-836,00; K-836,06							
	2	K-836,03, -04							
	3	K-836,05							
	4	K-836,07							
	5	K-836,06							
	6	K-836,09							

JEL NOTIZ NOTE ЗАМЕТКА	MEGJEGYZÉS BEMERKUNGEN REMARK ПРИМЕЧАНИЕ	CSOPORT GRUPPE GROUP ГРУППА
1	Felméretes, csak javításhoz. Übermass, nur für Reparatur. Oversize, only for repair.	05.02
2	1974. 12. 31-ig. Bis 31. 12. 1974. Up to 31. 12. 1974.	
3	0033/71 számú futóműig. Bis Achse lfd. Nr. 0033/71. To axle No. 0033/71.	
4	0034/71 számú futóműtől. Ab Achse lfd. Nr. 0034/71. From axle 0034/71.	
5	1975. 01. 01-től. Ab 01. 01. 1975. From 01. 01. 1975.	
6	1975. 01. 01-től a körmös anya horonyállásának megfelelően kialakított biztosítólemezt kell alkalmazni. Ab 01. 01. 1975 ist das der Nutlage der Klauenmutter entsprechend ausgebildete Sicherungsblech zu verwenden. From 01. 01. 1975 apply tab washer shaped according to the groove direction of the claw nut.	
	A szükség szerint beépítésre kerülő alkatrészeknél /pl. állítólemezek/ a negyedik rovatban /ÜSSZ./ "x" jel található.	
	Bei den nach Bedarf einzubauenden Ersatzteilen /z.B. Stellbleche/ ist in der vierten /ALLE/ Spalte das Zeichen "x" enthalten.	
	Parts incorporated according to need /e.h. Shims/ are marked by "x" in the fourth heading /ALL/.	

CSOPORT
GRUPPE
GROUP
ΓΡΥΠΠΑ

05.02

KIEGYENLÍTŐMŰ II.
AUSGLEICHGETRIEBE II.
DIFFERENTIAL II.

RÉSZLET
DETAIL
DETAIL
УЗЕЛ

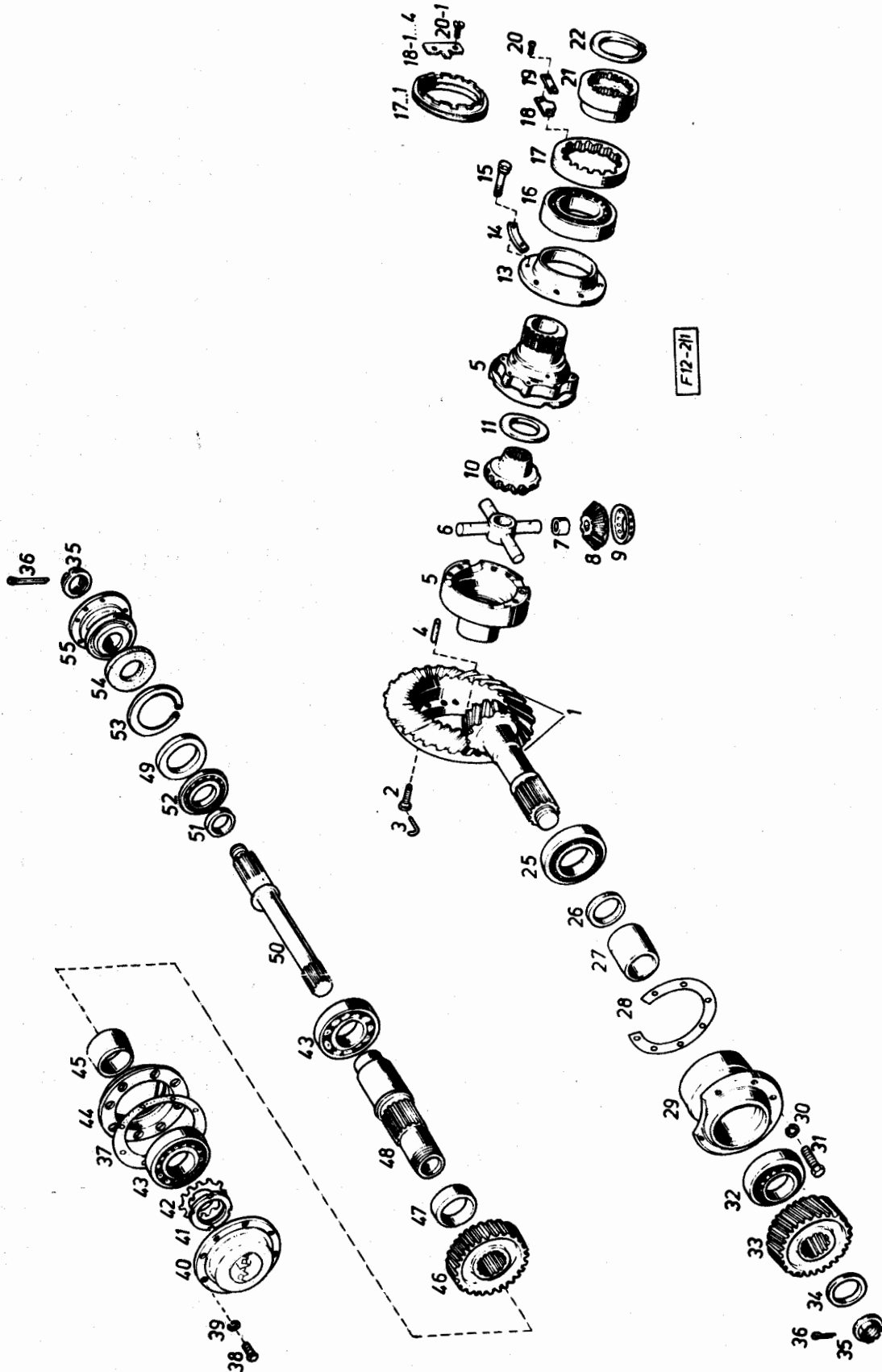
05

08080808
08080808
08080808
08080808
08080808

05.02

RÉSZLET
DETAIL
DETAIL
УЗЕЛ

05



RÉSZLET DETAIL ДЕТАЛЬ		05		KIEGYENLÍTŐMŰ II. AUSGLEICHGETRIEBE II. DIFFERENTIAL II.		CSOPORT GRUPPE GROUP ГРУППА		05.02		
ÁBRA BILD FIG. ФИГ.	ALKATRÉSZ SZ. ERSATZTEIL NR. PART NUMBER № ДЕТАЛИ	MEGNEVEZÉS BENENNUNG DESCRIPTION НАИМЕНОВАНИЕ	ÖSSZ. ALLE ALL ОБЩЕЕ	VÁLTOZATOK VARIANTEN			VARIANTS ВАРИАНТЫ			JEL NOT. NOTE ЗАМ.
				1	2	3	4	5	6	
1	K2-836.10-3397-020	Kúpkerékpár komplett a 2, 3 /4-1/, 35 és 36 tétellekkel teljes Kegelradpaar kompl. mit den Posten Nr. 2, 3, /4-1/, 35 und 36 Crownwheel and bevel pinion, compl. with items 2, 3, /4-1/, 35 and 36		1						
1	K-836.13-3397-020	Kúpkerékpár komplett a 2, 3, /4-1/, 35 és 36 tétellekkel teljes Kegelradpaar kompl. mit den Posten Nr. 2, 3, /4-1/, 35 und 36 Crownwheel and bevel pinion, compl. with items 2, 3, /4-1/, 35 and 36		1						
1	K-836.15-3397-020	Kúpkerékpár komplett a 2, 3, /4-1/, 35 és 36 tétellekkel teljes Kegelradpaar kompl. mit den Posten Nr. 2, 3, /4-1/, 35 und 36 Crownwheel and bevel pinion, compl. with items 2, 3, /4-1/, 35 and 36				1				
1	K-836.17-3397-020	Kúpkerékpár komplett a 2, 3, /4-1/, 35 és 36 tétellekkel teljes Kegelradpaar kompl. mit den Posten Nr. 2, 3, /4-1/, 35 und 36 Crownwheel and bevel pinion, compl. with items 2, 3, /4-1/, 35 and 36					1			
1	K-836.18-3397-020	Kúpkerékpár komplett a 2, 3, /4-1/, 35 és 36 tétellekkel teljes Kegelradpaar kompl. mit den Posten Nr. 2, 3, /4-1/, 35 und 36 Crownwheel and bevel pinion, compl. with items 2, 3, /4-1/, 35 and 36						1		
2	831.02-3311-178	Hatlapfcjű csavar Sechskantschraube Hexagon screw	12							
3	1,4 MSZ 4377	Kötözőhuzal Bindedraht Binding wire	x							
AZONOS TÉT. GLEICHTEILE IDENTICAL ИДЕНТИЧНЫЕ PARTS ДЕТАЛИ										
VÁLTOZATOK VARIANTEN ВАРИАНТЫ	1	K2-836.10; K-836.16, -26								
	2	K-836.13, K-836.14, -23								
	3	K-836.15, -25								
	4	K-836.17, -27								
	5	K-836.18, -28								
	6									

RÉSZLET DETAIL DETAIL УЗЕЛ		05		KIEGYENLÍTŐMŰ II. AUSGLEICHGETRIEBE II. DIFFERENTIAL II.		CSOPORT GRUPPE GROUP ГРУППА		05.02		
ÁBRA BILD FIG. ФИГ.	ALKATRÉSZ SZ. ERSATZTEIL NR. PART NUMBER № ДЕТАЛИ	MEGNEVEZÉS BENENNUNG DESCRIPTION НАИМЕНОВАНИЕ	ÖSSZ. ALLE ALL ОБЩЕЕ	VÁLTOZATOK VARIANTEN			VARIANTS ВАРИАНТЫ			JEL. NOT. NOTE ЗАМ.
				1	2	3	4	5	6	
4	831.02-3311.094	Illesztőszeg Passtift Dowel pin	2							
4-1	831.02-3397-068	Illesztőszeg Passtift Dowel pin	2							1
-	831.02-3397-080	Kiegyenlítóműház komplett. Áll: 5, 6, 8-11 tételekből Ausgleichgehäuse kompl., bestehend aus den Posten 5, 6, 8-11 Differential housing, compl. Consists of items 5, 6, 8-11	1							
5	831.02-3397-070	Kiegyenlítóműház-felek a 13, 14, 15 téte- lekkel összeszerelve Ausgleichgehäusehälften kompl. mit den Posten Nr. 13, 14, 15 Differential housing halves assd. with items 13, 14, 15	1							
6	831.02-3311-126	Kereszt tengely Kreuzwelle Cross shaft (Differential shaft)	1							
7	831.02-3397-029	Persely a kiegyenlítő kúpkerekhez Buchse zum Ausgleichkegelrad Bush to the differential pinion	4							
8	831.02-3311-121	Kis kiegyenlítő kúpkerek, teljes a 7 tétellel Kleines Ausgleichkegelrad kompl. mit dem Posten Nr. 7 Differential pinion, compl. with item 7	4							
9	831.02-3311-146	Közbetétlemez a kis kiegyenlítő kúpkere- khez Zwischenblech zum kleinen Ausgleich- kegelrad Spacer for differential pinion	4							
AZONOS TÉT. GLEICHTEILE IDENTICAL ИДЕНТИЧНЫЕ PARTS ДЕТАЛИ										
VÁLTOZATOK VARIANTEN VARIANTS ВАРИАНТЫ	1	K2-836.10; K-836.16, -26								
	2	K-836.13, K-836.14, -23								
	3	K-836.15, -25								
	4	K-836.17, -27								
	5	K-836.18, -28								
	6									

RÉSZLET DETAIL ДЕТАЛЬ		05		KIEGYENLÍTŐMŰ II. AUSGLEICHGETRIEBE II. DIFFERENTIAL II.		CSOPORT GRUPPE GROUP ГРУППА		05.02		
ÁBRA BILD ФИГ.	ALKATRÉS ZS. ERSATZTEIL NR. PART NUMBER № ДЕТАЛИ	MEGNEVEZÉS BENENNUNG DESCRIPTION НАИМЕНОВАНИЕ	ÖSSZ. ALLE ALL ОБЩЕЕ	VÁLTOZATOK VARIANTEN			VARIANTS ВАРИАНТЫ			JEL NOT. ЗНАМ.
				1	2	3	4	5	6	
10	831.02-3311-112	Nagy kiegyenlítő kúpkerek Grosses Ausgleichkegelrad Differential wheel	2							
11	831.02-3311-113	Közbetértárcsa 4,9 mm Zwischenscheibe 4,9 mm Spacer 4,9 mm	x							
11-1	831.02-3311-114	Közbetértárcsa 5,0 mm Zwischenscheibe 5,0 mm Spacer 5,0 mm	x							
11-2	831.02-3311-115	Közbetértárcsa 5,1 mm Zwischenscheibe 5,1 mm Spacer 5,1 mm	x							
11-3	831.02-3311-116	Közbetértárcsa 5,2 mm Zwischenscheibe 5,2 mm Spacer 5,2 mm	x							
11-4	831.02-3311-117	Közbetértárcsa 5,3 mm Zwischenscheibe 5,3 mm Spacer 5,3 mm	x							
12										
13	831.02-3311-109	Terelőlemez Leitblech Baffle plate	1							
14	831.02-3311-108	Biztosítólemez Sicherungsblech Tab washer	4							
15	831.02-3311-107	Összefogó csavar Verbindungsschraube Clamping screw	8							
16	30219 MSZ 7302	Kúpgörgős csapágó /95x170x34,5/ Kegelrollenlager /95x170x34,5/ Bevel roller bearing /95x170x34,5/	2							
AZONOS TÉT. GLEICHTEILE IDENTICAL IDENTИЧНЫЕ PARTS ДЕТАЛИ										
VÁLTOZATOK VARIANTEN ВАРИАНТЫ	1	K2-836.10; K-836.16, -26								
	2	K-836.13, -14, -23								
	3	K-836.15, -25								
	4	K-836.17, -27								
	5	K-836.18, -28								
	6									

RÉSZLET DETAIL DETAIL УЗЕЛ		05				KIEGYENLÍTŐMŰ II. AUSGLEICHGETRIEBE II. DIFFERENTIAL II.				CSOPORT GRUPPE GROUP ГРУППА				05.02	
ÁBRA BILD FIG. ФИГ.	ALKATRÉSZ SZ. ERSATZTEIL NR. PART NUMBER № ДЕТАЛИ	MEGNEVEZÉS BENENNUNG DESCRIPTION НАИМЕНОВАНИЕ		ÖSSZ. ALLE ALL ОБЩЕЕ	VÁLTOZATOK VARIANTEN				VARIÁNTS ВАРИАНТЫ		JEL NOT. NOTE ЗНАМ.				
					1	2	3	4	5	6					
17	831.02-3311-132	Körmös anya Klauenmutter Claw nut	M 175x1,5 M 175x1,5 M 175x1,5	2							2				
17-1	831.02-3311-136	Körmös anya Klauenmutter Claw nut	M 172x1,5 M 172x1,5 M 172x1,5	2							3				
18	831.02-3311-133	Biztosító lemez Sicherungsblech Tab washer		2							2				
18-1	018.34-3311-123	Biztosító lemez Sicherungsblech Tab washer		x							6				
18-2	818.34-3311-126	Biztosító lemez Sicherungsblech Tab washer		x							6				
18-3	018.34-3311-128	Biztosító lemez Sicherungsblech Tab washer		x							6				
18-4	018.34-3311-129	Biztosító lemez Sicherungsblech Tab washer		x							6				
19	831.02-3311-135	Biztosító lemez Sicherungsblech Tab washer		2							2				
20	M8x15 MSZ 2463-10.9	Hatlapfejű tövigmenetes csavar Sechskantschraube mit Vollgewinde Full-threaded hexagon screw		4							3				
20-1	M8x15 MSZ 2432-4.6	Süllyesztettfejű tövigmenetes csavar Senkkopfschraube mit Vollgewinde Full-threaded countersunk screw		4											
21	831.02-3311-138	Kapcsolókerék a differenciálzárhoz Schaltrad zur Ausgleichsperre Shifting hub to differential lock		1							7				
AZONOS TÉT. GLEICHTEILE IDENTICAL ИДЕНТИЧНЫЕ PARTS ДЕТАЛИ															
VÁLTOZATOK VARIANTEN VARIÁNTS ВАРИАНТЫ	1	K2-836.10; K-836.16, -26													
	2	K-836.13, -14, -23													
	3	K-836.15, -25													
	4	K-836.17, -27													
	5	K-836.18, -28													
	6														

RÉSZLET DETAIL ДЕТАЛЬ		05		KIEGYENLÍTŐMŰ II. AUSGLEICHGETRIEBE II. DIFFERENTIAL II.		CSOPORT GRUPPE GROUP ГРУППА		05.02		
ÁBRA BILD FIG. ФИГ.	ALKATRÉSZ SZ. ERSATZTEIL NR. PART NUMBER № ДЕТАЛИ	MÉGNEVEZÉS BENENNUNG DESCRIPTION НАИМЕНОВАНИЕ	ÖSSZ. ALLE ALL ОБЩЕЕ	VÁLTOZATOK VARIANTEN			VARIANTS ВАРИАНТЫ			JEL. NOT. NOTE ЗНАМ.
				1	2	3	4	5	6	
22	95 MSZ 232	Rögzítőgyűrű a tengelyhez Sprengring zur Welle Circlip to shaft	1							7
23										
24										
25	32315 MSZ 7323	Kúpgörgős csapágó /75x160x58/ Kegelrollenlager /75x160x58/ Bevel roller bearing /75x160x58/	1							
26	831.02-3311-051	Közbetéttárcsa 2,05 mm Zwischenscheibe 2,05 mm Spacer 2,05 mm	x							
26-1	831.02-3311-052	Közbetéttárcsa 2,0 mm Zwischenscheibe 2,0 mm Spacer 2,0 mm	x							
26-2	831.02-3311-053	Közbetéttárcsa 1,0 mm Zwischenscheibe 1,0 mm Spacer 1,0 mm	x							
26-3	831.02-3311-054	Közbetéttárcsa 0,5 mm Zwischenscheibe 0,5 mm Spacer 0,5 mm	x							
26-4	831.02-3311-055	Közbetéttárcsa 0,3 mm Zwischenscheibe 0,3 mm Spacer 0,3 mm	x							
26-5	831.02-3311-056	Közbetéttárcsa 0,2 mm Zwischenscheibe 0,2 mm Spacer 0,2 mm	x							
27	K2-836.00-3311- -117	Távtartóhüvely Abstandhülse Distance sleeve	1							
28	K2-836.00-3311- -125	Állítólemez 2,05 mm Stellblech 2,05 mm Shim 2,05 mm	x							
AZONOS TÉT. GLEICHTEILE IDENTICAL PARTS ИДЕНТИЧНЫЕ ДЕТАЛИ										
VÁLTOZATOK VARIANTEN VARIANTS ВАРИАНТЫ	1	K2-836.10; K-836.16, -26								
	2	K-836.13, -14, -23								
	3	K-836.15, -25								
	4	K-836.17, -27								
	5	K-836.18, -28								
	6									

RÉSZLET DETAIL DETAIL УЗЕЛ		05		KIEGYENLÍTŐ II. AUSGLEICHGETRIEBE II. DIFFERENTIAL II.		CSOPORT GRUPPE GROUP ГРУППА		05.02		
ÁBRA BILD FIG. ФИГ.	ALKATRÉS SZ. ERSATZTEIL NR. PART NUMBER № ДЕТАЛИ	MEGNEVEZÉS BENENNUNG DESCRIPTION НАИМЕНОВАНИЕ	ÖSSZ. ALLE ALL ОБЩЕЕ	VÁLTOZATOK VARIANTEN			VARIANTS ВАРИАНТЫ			JEL NOT. NOTE ЗНАМ.
				1	2	3	4	5	6	
28-1	K2-836.00-3311-126	Állítólemez 2,0 mm Stellblech 2,0 mm Shim 2,0 mm	x							
28-2	K2-836.00-3311-127	Állítólemez 1,0 mm Stellblech 1,0 mm Shim 1,0 mm	x							
28-3	K2-836.00-3311-128	Állítólemez 0,5 mm Stellblech 0,5 mm Shim 0,5 mm	x							
28-4	K2-836.00-3311-131	Állítólemez 0,3 mm Stellblech 0,3 mm Shim 0,3 mm	x							
28-5	K2-836.00-3311-132	Állítólemez 0,2 mm Stellblech 0,2 mm Shim 0,2 mm	x							
29	K2-836.00-3311-118	Csapághüvely Lagerhülse Bearing retainer	1							
30	M14 MSZ 2210-50S	Rugós alátét Federring Spring washer	10							
31	M14x1,5x40 MVG SZ 589-10.9	Hatlapfejű csavar finommenettel Sechskantschraube mit Feingewinde Hexagon fine-threaded screw	10							
32	32313 MSZ 7323	Kúpgörgős csapágy /65x140x51/ Kegelrollenlager /65x140x51/ Bevel roller bearing /65x140x51/	1							
33	K2-836.10-3311-123	Hajtott fogaskerék Angetriebenes Zahnrad Driven gear		1		1	1	1		
33	K-836.13-3311-123	Hajtott fogaskerék Angetriebenes Zahnrad Driven gear			1					
AZONOS TÉT. GLEICHTEILE IDENTICAL ИДЕНТИЧНЫЕ PARTS ДЕТАЛИ										
VÁLTOZATOK VARIANTEN VARIANTS ВАРИАНТЫ	1	K2-836.10; K-836.16, -26								
	2	K-836.13, -14, -23								
	3	K-836.15, -25								
	4	K-836.17, -27								
	5	K-836.18, -28								
	6									

RÉSZLET DETAIL ДЕТАЛЬ		05		KIEGYENLÍTŐMŰ II. AUSGLEICHGETRIEBE II. DIFFERENTIAL II.		CSOPORT GRUPPE GROUP ГРУППА		05.02	
ÁBRA BILD FIG.	ALKATRÉSZ SZ. ERSATZTEIL NR. PART NUMBER № ДЕТАЛИ	MEGNEVEZÉS BENENNUNG DESCRIPTION НАИМЕНОВАНИЕ	ÖSSZ. ALLE ALL ВСЕЕ	VÁLTOZATOK VARIANTEN			VARIÁNTS ВАРИАНТЫ		JEL NOT. ЗНАМ.
				1	2	3	4	5	
45	K2-836.10-3311-047	Kúpos távtartó Kegeliger Distanzhalter Tapered distance piece	1						
46	K2-836.10-3311-049	Hajtó fogaskerék Antriebszahnrad Driving gear		1		1	1	1	
46	K-836.13-3311-049	Hajtó fogaskerék Antriebszahnrad Driving gear			1				
47	K2-836.10-3311-046	Távtartócső Abstandsrohr Distance pipe	1						
48	K2-836.10-3311-024	Csőtengely Rohrwelle Hollow shaft	1						
49	K2-836.00-3311-255	Távtartógyűrű Abstandsring Spacer	1						
50	K2-836.00-3311-252	Áthajtó tengely Durchtriebswelle Drive-through shaft	1						
51	K2-836.00-3311-257	Távtartócső Abstandsrohr Distance pipe	1						4
52	6212 MSZ 7602	Mélyhornyú golyóscsapágy Hochschulter-Kugellager Deep-groove ball-bearing	1						
53	110 MSZ 231	Rögzítőgyűrű furathoz Sprengring zur Bohrung Circlip to bore	1						
54	018.01-3311-065	Tömítőgyűrű Dichtring Seal ring	1						
AZONOS TÉT. GLEICHTEILE IDENTICAL ИДЕНТИЧНЫЕ PARTS ДЕТАЛИ									
VÁLTOZATOK VARIANTEN ВАРИАНТЫ	1	K2-836.10; K-836.16, -26							
	2	K-836.13, -14, -23							
	3	K-836.15, -25							
	4	K-836.17, -27							
	5	K-836.18, -28							
	6								

RÉSZLET DETAIL УЗЕЛ		05			KIEGYENLÍTŐMŰ II. AUSGLEICHGETRIEBE II. DIFFERENTIAL II.			CSOPORT GRUPPE GROUP ГРУППА			05.02		
ÁBRA BILD FIG. ФИГ.	ALKATRÉSZ SZ. ERSÄTZTEIL NR. PART NUMBER № ДЕТАЛИ	MEGNEVEZÉS BENENNUNG DESCRIPTION НАИМЕНОВАНИЕ	ÖSSZ. ALLE ALL ОБЩЕЕ	VÁLTOZATOK VARIANTEN			VARIÁNTS ВАРИАНТЫ			JEL. NOT. NOTE ЗАМ.			
				1	2	3	4	5	6				
55	K2-836.00-3311-081	Kapcsolóagy Schaltnabe Shifting hub	1							4			
55	K2-836.00-3311-084	Kapcsolóagy Schaltnabe Shifting hub	1							5			
AZONOS TÉT. GLEICHTEILE IDENTICAL IDENTICAL PARTS ДЕТАЛИ													
VÁLTOZATOK VARIANTEN VARIÁNTS ВАРИАНТЫ	1	K2-836.10; K-836.16, -26											
	2	K-836.13, -14, -23											
	3	K-836.15, -25											
	4	K-836.17, -27											
	5	K-836.18, -28											
	6												

JEL NOTIZ NOTE ЗАМЕТКА	MEGJEGYZÉS BEMERKUNGEN REMARK ПРИМЕЧАНИЕ	CSOPORT GRUPPE GROUP ГРУППА 05.02
1	Felméretes, csak javításhoz. Übermass, nur für Reparatur. Oversize, only for repair.	
2	1974. 12. 31-ig. Bis 31. 12. 1974. Up to 31. 12. 1974.	
3	1975. 01. 01-től. Ab 01. 01. 1975. From 01. 01. 1975.	
4	Érvényes a 0001/71 sorszámú futóműtől. Ab Achse lfd. Nr. 0001/71. From axle No. 0001/71.	
5	1970. 12. 31-ig. Bis 31. 12. 1970. Up to 31. 12. 1970.	
6	1975. 01. 01-től, a menetes gyűrű horonyállásának megfelelően kialakított biztosítólemezt kell alkalmazni. Ab 01. 01. 1975 ist das der Nutlage der Klauenmutter entsprechend ausgebildete Sicherungsblech zu verwenden. From 01. 01. 1975 apply locking plate shaped according to the groove direction of the clow nut.	
7	K2-836.10; K-836.16, -17, -23, -25, -28 típusokhoz. Für die Typen K2-836.10; K-836.16, -17, -23, -25, -28. For type K2-836.10; K-836.16, -17, -23, -25, -28.	
	A szükség szerint beépítésre kerülő alkatrészeknél /pl. állítólemezek/ a negyedik rovatban /ÜSSZ./ "x" jel található.	
	Bei den nach Bedarf einzubauenden Ersatzteilen /z.B. Stellbleche/ ist in der vierten /ALLE/ Spalte das Zeichen "x" enthalten.	
	Parts incorporated according to need /e.g. Shims/ are marked by "x" in the fourth heading /ALL/.	