

CSOPORT
GRUPPE
GROUP
ΓΡΥΠΠΑ

05.02

**DIFFERENCIÁLZÁR-KAPCSOLÓSZERKEZET
AUSGLEICHSPERR-SCHALTVORRICHTUNG
SHIFTING MECHANISM
TO DIFFERENTIAL LOCKING DEVICE**

RÉSZLET
DETAIL
DETAIL
ΥΒΕΤ

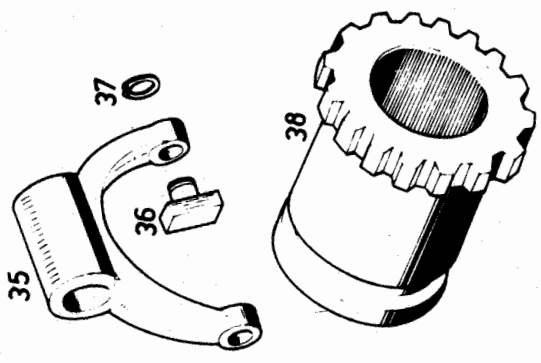
06

СВОРОТ
GRUPPE
ГРУППА

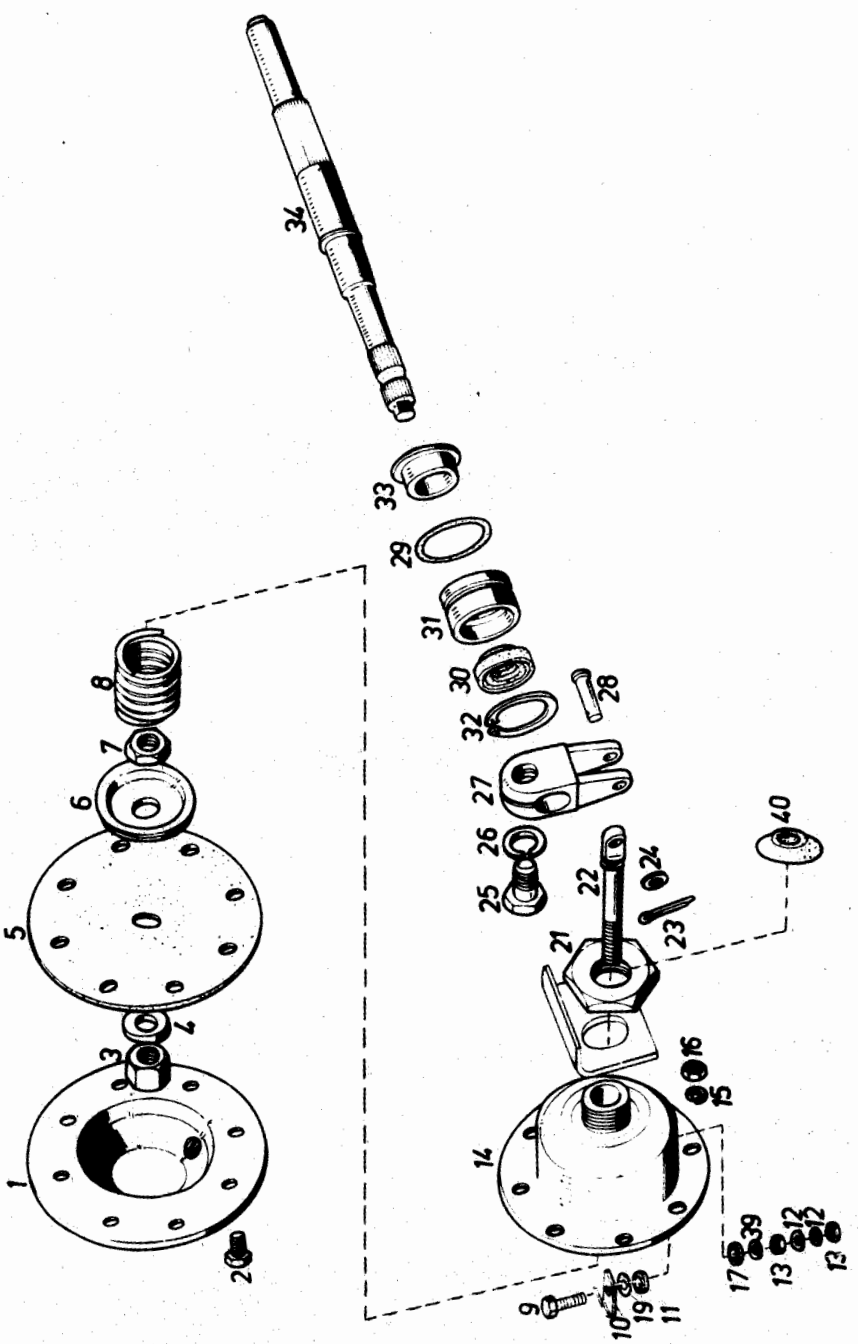
05.02

RÉSZLET
DETAIL
DETAIL
УЗЕЛ

06



F10-21



RÉSZLET DETAIL DETAIL УЗЕЛ		06		DIFFERENCIÁLZÁR KAPCSOLÓSZERKEZET AUSGLEICHSPERR-SCHALTVORRICHTUNG SHIFTING MECHANISM TO DIFFERENTIAL LOCKING DEVICE		CSOPORT GRUPPE GROUP ГРУППА		05.02		
ÁBRA BILD FIG. ДИГ.	ALKATRÉSZ SZ. ERSATZTEIL NR. PART NUMBER № ДЕТАЛИ	MEGNEVEZÉS BENENNUNG DESCRIPTION НАИМЕНОВАНИЕ	ÖSSZ. ALLE ALL ОБЩЕЕ	VÁLTOZATOK VARIANTS						JEL NOT NOTE ЗНАМ.
				1	2	3	4	5	6	
-	831.02-3317-080	Differenciál működtető légkamra Áll: 1-19, 22, 39 és 40 tételekből Druckluftzylinder für Ausgleichsperre, bestehend aus Pos.-Nr. 1-19, 22, 39 und 40 Actuating air cylinder for differential lock, consists of items 1-19, 22, 39 and 40		2	1					
1	831.02-3317-086	Fedél Deckel Cover		2	1					
2	M6x15 MSZ	Hatlapfejű tövigmenetes csavar Sechskantschraube mit Vollgewinde Full-threaded hexagon screw		16	8					
3	M10 MSZ 2262-10	Magas anya Hoch mutter High nut		2	1					
4	M10 MSZ 2201	Alátét Unterlegscheibe Washer		2	1					
5	831.02-3317-018	Membránlemez Membranplatte Diaphragm plate		2	1					
6	831.02-3317-096	Rugótányér Federteller Spring retainer		2	1					
7	M10 MSZ 2261-10	Alacsony anya Flachmutter Flat nut		4	2					
8	831.02-3317-027	Rugó Feder Spring		2	1					
AZONOS TÉT. GLEICHTEILE IDENTICAL PARTS ИДЕНТИЧНЫЕ ДЕТАЛИ										
VÁLTOZATOK VARIANTEN VARIANTS ВАРИАНТЫ	1	K2-836.00; K-836.03, -04, -05, -06, -07, -08, -09								
	2	K2-836.10; K-836.16, -17, -23, -25, -28								
	3									
	4									
	5									
	6									

RÉSZLET DETAIL DETAIL УЗЕЛ		06		DIFFERENCIÁLZÁR KAPCSOLÓSZERKEZET AUSGLEICHSPERR-SCHALTVORRICHTUNG SHIFTING MECHANISM TO DIFFERENTIAL LOCKING DEVICE		CSOPORT GRUPPE GROUP ГРУППА		05.02		
ÁBRA BILD FIG. ФИГ.	ALKATRÉSZ SZ. ERSATZTEIL NR. PART NUMBER № ДЕТАЛИ	MEGNEVEZÉS BENENNUNG DESCRIPTION НАИМЕНОВАНИЕ	ÖSSZ. ALLE ALL ОБЩЕЕ	VÁLTOZATOK VARIANTEN			VARIANTS ВАРИАНТЫ			JEL NOT. NOTE ЗАМ.
				1	2	3	4	5	6	
9	M5x25 MSZ 2463-Sr	Hatlapfejű tövigenetes csavar Sechskantschraube mit Vollgewinde Full-threaded hexagon screw		2	1					
10	831.02-3317-101	Érintkező Kontakt Contact		2	1					
11	831.02-3317-098	Szigetelő betét Isoliereinsatz Insulating insert		2	1					
12	M5 MSZ 2201-Sr	Alátét Unterlegscheibe Washer		4	2					
13	M5 MSZ 2260-Sr	Hatlapu anya Sechskantmutter Hexagon nut		4	2					
14	831.02-3317.082	Ház Gehäuse Housing		2	1					
15	M6 MSZ 2210	Rugós alátét Federring Spring washer		16	8					
16	M6 MSZ 2260-10	Hatlapu anya Sechskantmutter Hexagon nut		16	8					
17	831.02-3317-099	Alátét Unterlegscheibe Washer		2	1					
18										
19	M5 MSZ 2236	Külsőfogazatu alátét Zahnscheibe, aussengezahnt Serrated lock washer		2	1					
20										
AZONOS TÉT. GLEICHTEILE IDENTICAL IDENTICHNE PARTS ДЕТАЛИ										
VÁLTOZATOK VARIANTEN ВАРИАНТЫ	1	K2-836.00; K-836.03, -04, -05, -06, -07, -08, -09								
	2	K2-836.10; K-836.16, -17, -23, -25, -28								
	3									
	4									
	5									
	6									

RÉSZLET DETAIL DETAIL УЗЕЛ		06				DIFFERENCIÁLZÁR KAPCSOLÓSZERKEZET AUSGLEICHSPERR-SCHALTVORRICHTUNG SHIFTING MECHANISM TO DIFFERENTIAL LOCKING DEVICE				CSOPORT GRUPPE GROUP ГРУППА				05.02			
ÁBRA BILD FIG. ФИГ.	ALKATRÉSZ SZ. ERSATZTEIL NR. PART NUMBER № ДЕТАЛИ	MÉGNEVEZÉS BENENNING DESCRIPTION НАИМЕНОВАНИЕ	ÖSSZ. ALLE ALL ОБЩЕЕ	VALTOZATOK VARIANTEN			VARIANTS ВАРИАНТЫ			JEL NOT. NOTE ЗАМ.							
				1	2	3	4	5	6								
21	831.02-3317-046	Alacsony anya finommenettel Flachmutter mit Feingewinde Flat nut, fine-threaded		2	1												
22	831.02-3317-091	Tolórud Schubstange Push rod		2	1												
23	2x12 MSZ 2224	Sasszeg Splint Cotter pin		2	1												
24	6 MSZ 2234	Csapszeg alátét Unterlegscheibe Washer		2	1												
25	M10x25 MSZ 2463-10.9	Hatlapfejű tövigmenetes csavar Sechskantschraube mit Vollgewinde Full-threaded hexagon screw		2	1												
26	M10 MSZ 2210-50S	Rugós alátét Federring Spring washer		2	1												
27	831.02-3317-112	Kapcsolókar Schalthebel Shifting lever		2	1												
28	831.02-3317-116	Kisfejű csavar Kopfbolzen Clevis pin		2	1												
29	34,2x3 KGSZ 24.5571/1	O-gyűrű O-Ring O-ring		2	1												
30	831.02-3317.058 CLV 231 /20x35x8/12/	Kétirányú tömitőkarmantyú Doppeltwirkende Dichtungsmuffe Two-way packing sleeve		2	1												
31	831.02-3317-055	Tok Kapsel Casing		2	1												
AZONOS TÉT. GLEICHTEILE IDENTICAL PARTS ИДЕНТИЧНЫЕ ДЕТАЛИ																	
VALTOZATOK VARIANTEN VARIANTS ВАРИАНТЫ	1	K2-836.00; K-836.03, -04, -05, -06, -07, -08, -09															
	2	K2-836.10; K-836.16, -17, -23, -25, -28															
	3																
	4																
	5																
	6																

RÉSZLET DETAIL DETAIL УЗЕЛ		06				DIFFERENCIÁLZÁR KAPCSOLÓSZERKEZET AUSGLEICHSPERR-SCHALTVORRICHTUNG SHIFTING MECHANISM TO DIFFERENTIAL LOCKING DEVICE				CSOPORT GRUPPE GROUP ГРУППА				05.02			
ÁBRA BÍLÓ FIG. ФИГ.	ALKATRÉSZ SZ. ERSÄTZTEIL NR. PART NUMBER № ДЕТАЛИ	MEGNEVEZÉS BENENNUNG DESCRIPTION НАИМЕНОВАНИЕ	ÖSSZ. ALLE ALL ОБЩЕЕ	VÁLTOZATOK VARIANTEN			VARIANTS ВАРИАНТЫ			JEL NOT. ЗНАМ.							
				1	2	3	4	5	6								
32	40 MSZ 231	Rögzitőgyűrű furathoz Sprengring zur Bohrung Circlip to bore		2	1												
33	831.02-3317-056	Persely Buchse Bush		2	1												
34	831.02-3317-051	Kapcsolótengely Schaltwelle Shifting shaft	1							1							
34	K2-836.00-3311- -141	Kapcsolótengely Schaltwelle Shifting shaft		1						2							
35	831.02-3317-052	Kapcsolóvilla Schaltgabel Shift fork	1							1							
35	K2-836.00-3311- -026	Kapcsolóvilla Schaltgabel Shift fork		1						2							
36	442.00-2304-043	Csapos nyomólap Druckplatte mit Zapfen Pinned pressure plate		4	2												
37	12 MSZ 232	Rögzitőgyűrű a tengelyhez Sprengring zur Welle Circlip to shaft		4	2												
38	831.02.3317-059	Kapcsolóagy Schaltnabe Shifting hub	1							1							
38	K2-836.00-3311- -025	Kapcsolóagy Schaltnabe Shifting hub		1						2							
39	831.02-3317-107	Alátét Unterlegscheibe Washer		2	1												
AZONOS TÉT. GLEICHTEILE IDENTICAL PARTS ИДЕНТИЧНЫЕ ДЕТАЛИ																	
VÁLTOZATOK VARIANTEN VARIANTS ВАРИАНТЫ	1	K2-836.00; K-836.03, -04, -05, -06, -07, -08, -09															
	2	K2-836.10; K-836.16, -17, -23, -25, -28															
	3																
	4																
	5																
	6																

RÉSZLET DETAIL DETAIL УЗЕЛ		06			DIFFERENCIÁLZÁR KAPCSOLÓSZERKEZET AUSGLEICHSPERR-SCHALTVORRICHTUNG SHIFTING MECHANISM TO DIFFERENTIAL LOCKING DEVICE			CSOPORT GRUPPE GROUP ГРУППА			05.02		
ÁBRA BILD FIG. ФИГ.	ALKATRÉS Z SZ. ERSATZTEIL NR. PART NUMBER № ДЕТАЛИ	MEGNEVEZÉS BENENNUNG DESCRIPTION НАИМЕНОВАНИЕ	ÖSSZ. ALLE ALL ОБЩЕЕ	VALTOZATOK VARIANTEN			VARIANTS ВАРИАНТЫ			JEL NOT. NOTE ЗНАМ.			
				1	2	3	4	5	6				
40	831.02-3317-108	Gumiharang Gummiglocke Rubber bell		2	1								
AZONOS TÉT. GLEICHTEILE IDENTICAL PARTS ИДЕНТИЧНЫЕ ДЕТАЛИ													
VALTOZATOK VARIANTEN VARIANTS ВАРИАНТЫ	1	K2-836.00; K-836.03, -04, -05, -06, -07, -08, -09											
	2	K2-836.10; K-836.16, -17, -23, -25, -28											
	3												
	4												
	5												
	6												

JEL NOTIZ NOTE ЗАМЕТКА	MÉGJEGYZÉS BEMERKUNGEN REMARK ПРИМЕЧАНИЕ	CSOPORT GRUPPE GROUP ГРУППА
1	<p>A féltengelyen levő differenciálzár kapcsolószerkezethez . Zu der Ausgleichsperr-Schaltvorrichtung an der Hinterachswelle . To the shifting mechanism to differential locking device on the axle shaft .</p>	05.02
2	<p>A behajtótengelyen levő differenciálzár kapcsolószerkezethez . Zu der Ausgleichsperr-Schaltvorrichtung an der Antriebswelle . To the shifting mechanism to differential locking device on the driving shaft .</p>	