

CSOPORT
GRUPPE
GROUP
ΓΡΥΠΠΑ

05.02

HÁTSÓHÍD ÉS HAJTÓMŰHÁZ
HINTERACHSBRÜCKE UND
HINTERACHSGEHAUSE
REAR AXLE AND DRIVE HOUSING

RÉSZLET
DETAIL
DETAIL
ΥΣΕΛ

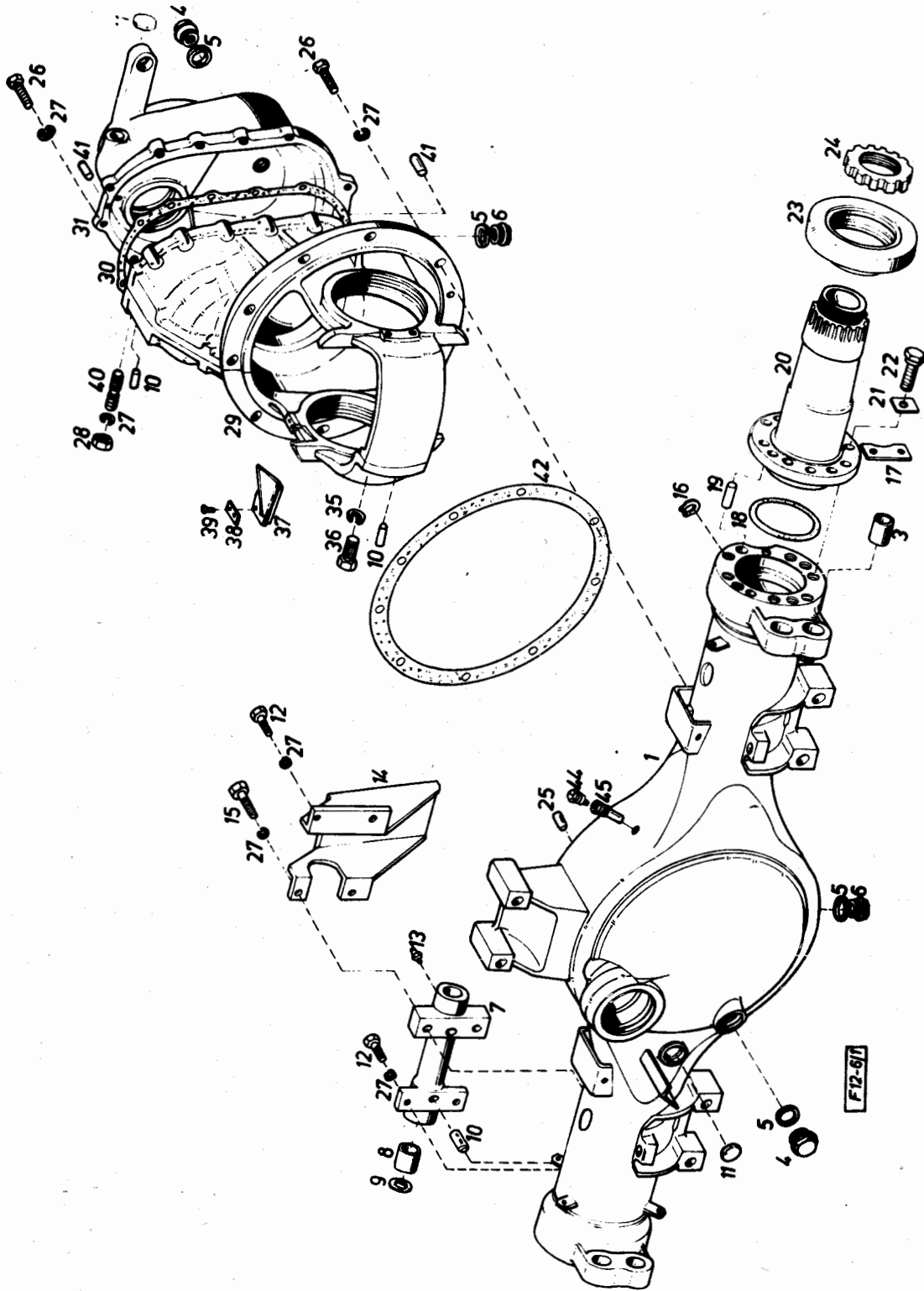
03

OSOPORT
GRUPPE
GROUP
ГРУППА

05.02

RÉSZLET
DETAIL
DETAIL
УЗЕЛ

03



RÉSZLET DETAIL ДЕТАЛЬ		03		HÁTSÓHID ÉS HAJTÓMŰHÁZ HINTERACHSBRÜCKE UND HINTERACHSGEHÄUSE REAR AXLE AND DRIVE HOUSING		CSOPORT GRUPPE GROUP ГРУППА		05.02		
ÁBRA BILD FIG. ФИГ.	ALKATRÉSZ SZ. ERSATZTEIL NR. PART NUMBER № ДЕТАЛИ	MEGNEVEZÉS BENENNUNG DESCRIPTION НАИМЕНОВАНИЕ	ÖSSZ. ALLE ALL ОБЩЕЕ	VÁLTOZATOK VARIANTEN						JEL NOT. NOTE ЗАМ.
				1	2	3	4	5	6	
1	K-836.13-3310-002	Hidház Achsbrücke Casing	1							
2										
3	571.10-3401-061	Persely a fékcapszeghez Buchse zum Bremsbolzen Bush to brake pin	4							
4	018.01-3310-122	Zárócsavar az olajteknőhöz Verschlusschraube zur Ölwanne Plug to oil sump	2							
5	A 38x44 A1 MSZ 18716	Tömítőgyűrű Dichtring Seal ring	4							
6	018.01-3310-121	Zárócsavar az olajteknőhöz Verschlusschraube zur Ölwanne Plug to oil sump	2							
-	K2-836.00-3310- -140	Fékkulcs-csapágy jobb Áll: 7, 8, 9, 13 tételekből Bremsnockenlager rechts, bestehend aus den Posten Nr. 7, 8, 9, 13 Brake cam bearing, R.H. Consists of items 7, 8, 9, 13	1							
-	K2-836.00-3310- -150	Fékkulcs-csapágy bal Áll: /7-1/, 8, 9, 13 tételekből Bremsnockenlager links, bestehend aus den Posten Nr. /7-1/, 8, 9, 13 Brake cam bearing, L.H. Consists of items /7-1/, 8, 9, 13	1							
7	K2-836.00-3310- -142	Fékkulcs-csapágy jobb Bremsnockenlager rechts Brake cam bearing, R.H.	1							
7-1	K2-836.00-3310- -152	Fékkulcs-csapágy bal Bremsnockenlager links Brake can bearing, L.H.	1							
AZONOS TÉT. GLEICHTEILE IDENTICAL IDENTICHNE PARTS ДЕТАЛИ										
VÁLTOZATOK VARIANTEN ВАРИАНТЫ	1	K-836.13, -15, -16, -18, -26, -27								
	2	K-836.14								
	3	K-836.17, -23, -25, -28								
	4									
	5									
	6									

RÉSZLET DETAIL DETAIL УЗЕЛ		03		HÁTSÓHID ÉS HAJTÓMŰHÁZ HINTERACHSBRÜCKE UND HINTERACHSGEHÄUSE REAR AXLE AND DRIVE HOUSING		CSOPORT GRUPPE GROUP ГРУППА		05.02		
ÁBRA BILD FIG. ФИГ.	ALKATRÉS SZ. ERSATZTEIL NR. PART NUMBER № ДЕТАЛИ	MEGNEVEZÉS BENENNUNG DESCRIPTION НАИМЕНОВАНИЕ	ÖSSZ. ALLE ALL ОБЩЕЕ	VÁLTOZATOK VARIANTEN ВАРИАНТЫ						JEL NOT NOTE ЗНАМ.
				1	2	3	4	5	6	
8	831.02-3310-146	Persely a fékkulcshoz Buchse zum Bremsnocken Bush to brake cam	4							
9	018.01-3310-144	Tömítőgyűrű Dichtring Seal ring	4							
10	831.02-3310-129	Illesztőszeg Passstift Dowel pin	7							
11	3.91631.003	Zárókupak Verschlusskappe Plug		2	2	1				1
12	M16x1,5x40 MSZ 2491-10.9	Hatlapfejű tövigenetes csavar Sechskantschraube mit Vollgewinde Full-threaded hexagon screw	8							
13	G 86 MSZ 374/4	Golyós zsirzógomb Kugelschmierkopf Ball grease nipple	4							
14	831.02-3310-051	Fékmembrántartó jobb Bremsmembranhalter rechts Brake diaphragm bracket R.H.		1		1				
14	K-836.04-3310-061	Fékmembrántartó jobb Bremsmembranhalter rechts Brake diaphragm bracket R.H.			1					
14-1	831.02-3310-061	Fékmembrántartó bal Bremsmembranhalter links Brake diaphragm bracket L.H.		1		1				
14-1	K-836.04-3310-051	Fékmembrántartó bal Bremsmembranhalter links Brake diaphragm bracket L.H.			1					
15	M16x1,5x70 MVG SZ 599-10.9	Hatlapfejű csavar Sechskantschraube Hexagon screw	4							
AZONOS TÉT. GLEICHTEILE IDENTICAL IDENTICHALY PARTS ДЕТАЛИ										
VÁLTOZATOK VARIANTEN ВАРИАНТЫ	1	K-836.13, -15, -16, -18, -26, -27								
	2	K-836.14								
	3	K-836.17, -23, -25, -28								
	4									
	5									
	6									

RÉSZLET DETAIL DETAIL УЗЕЛ		03		HÁTSÓHID ÉS HAJTÓMŰHÁZ HINTERACHSBRÜCKE UND HINTERACHSGEHAUSE REAR AXLE AND DRIVE HOUSING		CSOPORT GRUPPE GROUP ГРУППА		05.02		
ÁBRA BILO FIG. ФИГ.	ALKATRÉS SZ. ERSATZTEIL NR. PART NUMBER № ДЕТАЛИ	MEGNEVEZÉS BENENNUNG DESCRIPTION НАИМЕНОВАНИЕ	ÖSSZ. ALLE ALL ОБЩЕЕ	VÁLTOZATOK VARIANTEN			VARIANTYS ВАРИАНТЫ			JEL NOT NOTE ЗАМ.
				1	2	3	4	5	6	
16	14 MSZ 232	Rögzitőgyűrű tengelyhez Befestigungsring zur Welle Circlip to shaft	4							
17	018.01-3310-102	Biztosítólemez Sicherungsblech Tab washer	8							
18	012.0-3340-018	Tömítőgyűrű Dichtring Seal ring	2							
19	20x50 MSZ 2210	Illesztőszeg Passstift Dowel pin	4							
19-1	018.01-3397-014	Illesztőszeg Passstift Dowel pin	4							2
-	831.02-3397-010	Tengelycsokk komplett. Áll: 17, 18, /19-1/, 20, 21, 22, 24 tégelekből Achsschenkel kompl. Bestehend aus den Posten Nr. 17, 18, /19-1/, 20, 21, 22, 24 Stub axle, compl. Consisting of items 17, 18, /19-1/, 20, 21, 22, 24	2							
20	831.02-3310-091	Tengelycsokk Achsschenkel Stub axle	2							
21	831.02-3310-103	Biztosítólemez Sicherungsblech Tab washer	4							
22	M20x1,5x60 A MSZ 2490-10,9	Hatlapfejű csavar, finommenettel Sechskantschraube mit Feingewinde Fine-threaded hexagon screw	20							
AZONOS TÉT. GLEICHTEILE IDENTICAL IDENTIFIKATION PARTS ДЕТАЛИ										
VÁLTOZATOK VARIANTEN VARIANTYS ВАРИАНТЫ	1	K-836.13, -15, -16, -18, -26, -27								
	2	K-836.14								
	3	K-836.17, -23, -25, -28								
	4									
	5									
	6									

RÉSZLET DETAIL DETAIL УЗЕЛ		03			HÁTSÓHID ÉS HAJTÓMŰHÁZ HINTERACHSBRÜCKE UND HINTERACHSGEHÄUSE REAR AXLE AND DRIVE HOUSING			CSOPORT GRUPPE GROUP ГРУППА			05.02		
ÁBRA BILD FIG. ДИГ.	ALKATRÉS SZ. ERSATZTEIL NR. PART NUMBER № ДЕТАЛИ	MEGNEVEZÉS BENENNUNG DESCRIPTION НАИМЕНОВАНИЕ	ÖSSZ. ALLE ALL ОБЩЕЕ	VÁLTOZATOK VARIANTS						JEL NOT. ЗАМ.			
				1	2	3	4	5	6				
23	831.02-3310-132	Vállgyűrű Schulterring Collar ring	2										
24	018.34-3310-104	Tengelyvég-anya Wellenendmutter Axle end nut	2										
25	12x30 MSZ 2218	Illesztőszeg Passstift Dowel pin	1										
26	M16x1,5x50 MSZ 2491-10.9	Hatlapfejű tövigmenetes csavar Sechskantschraube mit Vollgewinde Full-threaded hexagon screw	24										
27	M16 MSZ 2210-50S	Rugós alátét Federring Spring washer	42										
28	M16x1,5 MSZ 2290-10	Hatlapu anya finommenettel Sechskantmutter mit Feingewinde Hexagon nut, with fine-threaded	6										
AZONOS TÉT. GLEICHTEILE IDENTICAL - ИДЕНТИЧНЫЕ PARTS ДЕТАЛИ													
VÁLTOZATOK VARIANTEN VARIANTS ВАРИАНТЫ	1	K-836.13, -15, -16, -18, -26, -27											
	2	K-836.14											
	3	K-836.17, -23, -25, -28											
	4												
	5												
	6												

RÉSZLET DETAIL DETAIL УЗЕЛ		03		HÁTSÓHID ÉS HAJTÓMŰHÁZ .. HINTERACHSBRÜCKE UND HINTERACHSGEHAUSE REAR AXLE AND DRIVE HOUSING		CSOPORT GRUPPE GROUP ГРУППА		05.02		
ABRA BILD FIG. ФИГ.	ALKATRÉSZ SZ. ERSATZTEIL NR. PART NUMBER № ДЕТАЛИ	MEGNEVEZÉS BENENNUNG DESCRIPTION НАИМЕНОВАНИЕ	ÖSSZ. ALLE ALL ОБЩЕЕ	VÁLTOZATOK VARIANTEN			VARIÁNTS ВАРИАНТЫ			JEL NOT NOTE ЗАМ.
				1	2	3	4	5	6	
-	K2-836.10-3311 -000	Áthajtós hajtóműház és kiegyenlítőmű. Áll: 4-6, 10, 11, 27-31, 35-42 tételek- ből és a 05.02.05 részlet összes téte- léből Getriebegehäuse mit durchgehendem Antrieb und Ausgleichgetriebe. Bestehend aus den Posten Nr. 4-6, 10, 11, 27-31, 35-42 sowie sämtlichen Posten des Details 05.02.05 Drive-through drive housing and dif- ferential. Consists of items 4-6, 10, 11, 27-31, 35-42 and all the items of detail 05.02.05							3	
-	K-836.13-3311- -00C	Áthajtós hajtóműház és kiegyenlítőmű. Áll: 4-6, 10, 11, 27-31, 35-42 tételek- ből és a 05.02.05 részlet összes téte- léből Getriebegehäuse mit durchgehendem Antrieb und Ausgleichgetriebe. Bestehend aus den Posten Nr. 4-6, 10, 11, 27-31, 35-42 sowie sämtlichen Posten des Details 05.02.05 Drive-through drive housing and dif- ferential. Consists of items 4-6, 10, 11, 27-31, 35-42 and all the items of detail 05.02.05							4	
-	K-836.15-3311- -000	Áthajtós hajtóműház és kiegyenlítőmű. Áll: 4-6, 10, 11, 27-31, 35-42 tételek- ből és a 05.02.05 részlet összes téte- léből Getriebegehäuse mit durchgehendem Antrieb und Ausgleichgetriebe. Bestehend aus den Posten Nr. 4-6, 10, 11, 27-31, 35-42 sowie sämtlichen Posten des Details 05.02.05 Drive-through drive housing and dif- ferential. Consists of items 4-6, 10, 11, 27-31, 35-42 and all the items of detail 05.02.05								
AZONOS TÉT. GLEICHTEILE IDENTICAL IDENTICHNE PARTS ДЕТАЛИ										
VÁLTOZATOK VARIANTEN ВАРИАНТЫ	1	K-836.13, -14, -23								
	2	K-836.15, -25								
	3	K-836.16, -26.								
	4	K-836.17, -27								
	5	K-836.18, -28								
	6									

RÉSZLET DETAIL DETAIL УЗЕЛ		03		HÁTSÓHID ÉS HAJTÓMŰHÁZ HINTERACHSBRÜCKE UND HINTERACHSGEHAUSE REAR AXLE AND DRIVE HOUSING		CSOPORT GRUPPE GROUP ГРУППА		05.02		
ÁBRA BILD FIG. ФИГ.	ALKATRÉSZ SZ. ERSATZTEIL NR. PART NUMBER № ДЕТАЛИ	MEGNEVEZÉS BENENNUNG DESCRIPTION НАИМЕНОВАНИЕ	ÖSSZ. ALLE ALL ОБЩЕЕ	VÁLTOZATOK VARIANTEN			VARIANTS ВАРИАНТЫ			JEL NOT. NOTE ЗНАМ.
				1	2	3	4	5	6	
-	K-836.17-3311-000	Áthajtós hajtóműház és kiegyenlítőmü. Áll: 4-6, 10, 11, 27-31, 35-42 tételek- ből és a 05.02.05 részlet összes téte- léből Getriebegehäuse mit durchgehendem Antrieb und Ausgleichgetriebe. Bestehend aus den Posten Nr. 4-6, 10, 11, 27-31, 35-42 sowie sämtlichen Posten des Details 05.02.05 Drive-through drive housing and dif- ferential. Consists of items 4-6, 10, 11, 27-31, 35-42 and all the items of detail 05.02.05								
-	K-836.18-3311-000	Áthajtós hajtóműház és kiegyenlítőmü. Áll: 4-6, 10, 11, 27-31, 35-42 tételek- ből és a 05.02.05 részlet összes téte- léből Getriebegehäuse mit durchgehendem Antrieb und Ausgleichgetriebe. Bestehend aus den Posten Nr. 4-6, 10, 11, 27-31, 35-42 sowie sämtlichen Posten des Details 05.02.05 Drive-through drive housing and dif- ferential. Consists of items 4-6, 10, 11, 27-31, 35-42 and all the items of detail 05.02.05								
-	K-836.23-3311-000	Áthajtós hajtóműház és kiegyenlítőmü. Áll: 4-6, 10, 11, 27-31, 35-42 tételek- ből és a 05.02.05 részlet összes téte- léből Getriebegehäuse mit durchgehendem Antrieb und Ausgleichgetriebe. Bestehend aus den Posten Nr. 4-6, 10, 11, 27-31, 35-42 sowie sämtlichen Posten des Details 05.02.05 Drive-through drive housing and dif- ferential. Consists of items 4-6, 10, 11, 27-31, 35-42 and all the items of detail 05.02.05								
AZONOS TÉT. GLEICHTEILE IDENTICAL ... ИДЕНТИЧНЫЕ PARTS ДЕТАЛИ										
VÁLTOZATOK VARIANTEN VARIANTS ВАРИАНТЫ	1	K-836.13, -14, -23								
	2	K-836.15, -25								
	3	K-836.16, -26								
	4	K-836.17, -27								
	5	K-836.18, -28								
	6									

RÉSZLET DETAIL DETAİL УЗЕЛ		03				HÁTSÓHID ÉS HAJTÓMŰHÁZ HINTERACHSBRÜCKE UND HINTERACHSGEHÄUSE REAR AXLE AND DRIVE HOUSING				CSOPORT GRUPPE GROUP ГРУППА				05.02			
ÁBRA BILD FIG. ФИГ.	ALKATRÉSZ SZ. ERSATZTEIL NR. PART NUMBER № ДЕТАЛИ	MEGNEVEZÉS BENENNUNG DESCRIPTION НАИМЕНОВАНИЕ	ÖSSZ. ALLE ALL ОБЩЕЕ	VÁLTOZATOK VARIANTEN			VARIANTS ВАРИАНТЫ			JEL NOT. NOTE ЗАМ.							
				1	2	3	4	5	6								
-	K-836.25-3311- -000	Áthajtós hajtóműház és kiegyenlítőmű. Áll: 4-6, 10, 11, 27-31, 35-42 tételek- ből és a 05.02.05 részlet összes téte- léből Getriebegehäuse mit durchgehendem Antrieb und Ausgleichgetriebe. Bestehend aus den Posten Nr. 4-6, 10, 11, 27-31, 35-42 sowie sämtlichen Posten des Details 05.02.05 Drive-through drive housing and dif- ferential. Consists of items 4-6, 10, 11, 27-31, 35-42 and all the items of detail 05.02.05															
-	K-836.26-3311- -000	Áthajtós hajtóműház és kiegyenlítőmű. Áll: 4-6, 10, 11, 27-31, 35-42 tételek- ből és a 05.02.05 részlet összes téte- léből Getriebegehäuse mit durchgehendem Antrieb und Ausgleichgetriebe. Bestehend aus den Posten Nr. 4-6, 10, 11, 27-31, 35-42 sowie sämtlichen Posten des Details 05.02.05 Drive-through drive housing and dif- ferential. Consists of items 4-6, 10, 11, 27-31, 35-42 and all the items of detail 05.02.05															
-	K-836.27-3311- -000	Áthajtós hajtóműház és kiegyenlítőmű. Áll: 4-6, 10, 11, 27-31, 35-42 tételek- ből és a 05.02.05 részlet összes téte- léből Getriebegehäuse mit durchgehendem Antrieb und Ausgleichgetriebe. Bestehend aus den Posten Nr. 4-6, 10, 11, 27-31, 35-42 sowie sämtlichen Posten des Details 05.02.05 Drive-through drive housing and dif- ferential. Consists of items 4-6, 10, 11, 27-31, 35-42 and all the items of detail 05.02.05															
AZONOS TÉT. GLEICHTEILE IDENTICAL IDENTICHNIE PARTS ДЕТАЛИ																	
VÁLTOZATOK VARIANTEN VARIANTS ВАРИАНТЫ	1	K-836.13, -14, -23															
	2	K-836.15, -25															
	3	K-836.16, -26															
	4	K-836.17, -27															
	5	K-836.18, -28															
	6																

RÉSZLET DETAIL DETAIL УЗЕЛ		03		HÁTSÓHID ÉS HAJTÓMŰHÁZ HINTERACHSBRÜCKE UND HINTERACHSGEHÄUSE REAR AXLE AND DRIVE HOUSING		CSOPORT GRUPPE GROUP ГРУППА.		05.02		
ÁBRA BILD FIG. ФИГ.	ALKATRÉSZ SZ. ERSATZTEIL NR. PART NUMBER № ДЕТАЛИ	MEGNEVEZÉS BENENNUNG DESCRIPTION НАИМЕНОВАНИЕ	ÖSSZ. ALLE ALL ОБЩЕЕ	VÁLTOZATOK VARIANTEN			VARIÁNTS ВАРИАНТЫ			JEL. NOT. NOTE ЗАМ.
				1	2	3	4	5	6	
33										
34										
35	M14 MSZ 2210-50S	Rugós alátét Federring Spring washer	2							
36	M14x1,5x40 MVGSZ 589-10.9	Hatlapfejű csavar finommenettel Sechskantschraube mit Feingewinde Fine-threaded hexagon screw	2							
37	K2-836.10-3311- -231	Terelőlemez Leitblech Baffle plate					1			
37	K-836.13-3311- -231	Terelőlemez Leitblech Baffle plate		1						
37	831.02-3311-141	Terelőlemez Leitblech Baffle plate			1					
37	831.04-3311-141	Terelőlemez Leitblech Baffle plate					1			
37	831.09-3311-141	Terelőlemez Leitblech Baffle plate						1		
38	831.02-3311-147	Biztosítólemez Sicherungsblech Tab washer	1							
39	M8x15 MSZ 2463-10.9	Hatlapfejű tövigmenetes csavar Sechskantschraube mit Vollgewinde Full-threaded hexagon screw	2							
40	831.02-3311-015	Ászokcsavar Stiftschraube Stud	6							
AZONOS TÉT. GLEICHTEILE IDENTICAL IDENTICHNE PARTS ДЕТАЛИ										
VÁLTOZATOK VARIANTEN VARIANTS ВАРИАНТЫ	1	K-836.13, -14, -23								
	2	K-836.15, -25								
	3	K-836.16, -26								
	4	K-836.17, -27								
	5	K-836.18, -28								
	6									

JEL NOTIZ NOTE ЗАМЕТКА	M E G J E G Y Z É S B E M E R K U N G E N R E M A R K П Р И М Е Ч А Н И Е	CSOPORT GRUPPE GROUP ГРУППА 05.02
1	K-836.16 típusú futóműhöz 1 db. Für Typ K-836.16 1 Stück. For type K-836.16 1 piece.	
2	Felméretes, csak javításhoz. Übermass, nur zur Reparatur. Oversize, only for repair.	
3	K-836.16 tipushoz. Für Typ K-836.16. For type K-836.16.	
4	K-836.13 és K-836.14 típusokhoz. Für Typ K-836.13 und K-836.14. For type K-836.13 and K-836.14.	
5	Érvényes az 1972. második negyedéve előtt gyártott futóműveknél. Gültig bei den vor dem zweiten Quartal 1972 erzeugten Achsen. Valid in case of axles manufactured before the second quarter 1972.	
6	Érvényes az 1972. 04. 01. után gyártott futóműveknél. Gültig bei den nach dem 01. 04. 1972 erzeugten Achsen. Valid in case of axles manufactured after 01. 04. 1972.	